

保護者様

## 保護者アンケートの結果のお知らせ

平和こども園

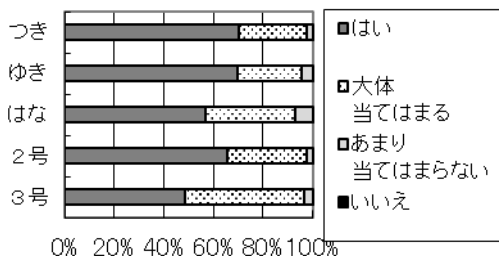
保護者の皆様には、日頃よりこども園の教育・保育活動にご理解・ご協力をいただき、心よりお礼申し上げます。さて、12月に行いました「保護者アンケート」の集計結果がまとまりましたので、お知らせいたします。

アンケート回収率／りす・こあら・うさぎ・ほし(3号)：91.3%、ひつじ・ぱんだ・きりん(2号)：91.0%、はな(1号)：95.6%、ゆき(1号)：94.7%、つき(1号)：92.3%

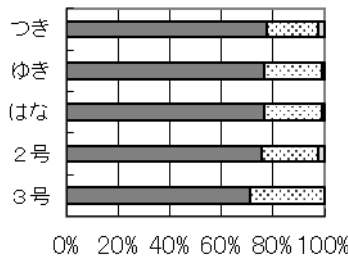
※参考 R4年度の回収率 3号94.9%、2号92.1%、はな98.9%、ゆき93.5%、つき94.7%  
R3年度の回収率 3号94.9%、2号94.3%、はな94.4%、ゆき92.9%、つき98.3%

### 園児について

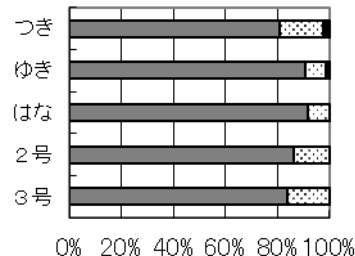
Q1 お子さんは、こども園に行くのを楽しみにしていますか



Q2 お子さんは、こども園で好きな遊びを楽しんでいるようですか

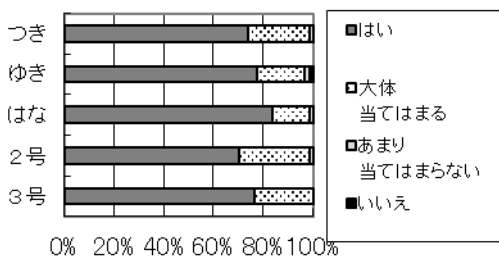


Q3 お子さんは、クラスの担任を頼りに(信頼)していますか

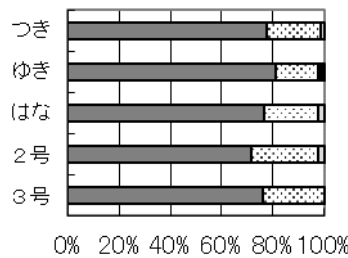


### 教職員について

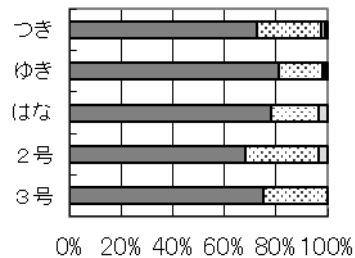
Q4 教職員は、お子さんのこども園での生活にかかわることをよく見てくれていますか



Q5 教職員は、お子さんの健康や安全について気をつけていますか

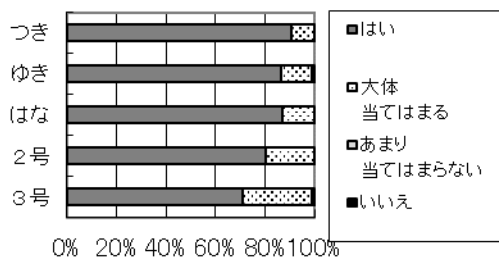


Q6 教職員は、お子さんのことで保護者と連携を取っていますか

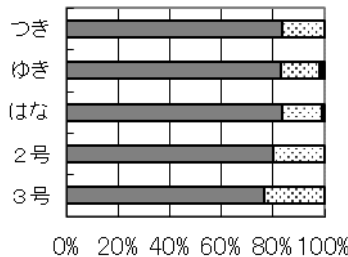


### こども園について

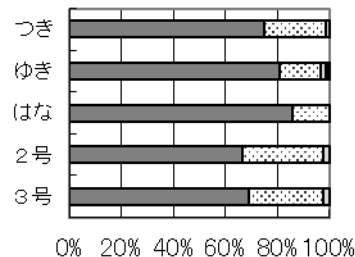
Q7 こども園は行事の内容や取り組み方法を工夫していますか



Q8 こども園は基本的な生活習慣や学習の基礎基本を身に付けさせていますか



Q9 こども園の雰囲気がよく、教職員が生き生きしていますか



本年度も「保護者アンケート」を「れんらくアプリ」にてご回答いただきました。ご多用の中、約93%のご家庭から回答をいただきました。ご協力に感謝申し上げます。

左のグラフでは、45項目中（質問項目9×5）、44項目で「はい」「大体当てはまる」の合計が95%を超えました。その中で、14項目が100%の回答をいただきました。大変嬉しいことです。しかし、45項目中、8項目で約1%の「いいえ」の回答があったことはしっかりと受け止めていきたいと思えます。

領域毎の割合は、「園児について」97.9%（R4 97.9%）、「教職員について」98.1%（R4 98.8%）、「こども園について」99.0%（R4 99.0%）となり、「園児について」「こども園について」は昨年度と同じ評価をいただきましたが、「教職員について」は評価が下がりました。具体的な原因を探求し、職員の資質の向上に力を注いでまいります。

次に、設問毎を比較してみますと、一番評価の高かった設問は、「7 こども園は行事の内容や取り組み方法を工夫していますか」で、99.6%でした。新型コロナウイルス感染症が5類に移行し、各行事を盛大に、子どもたちや保護者の皆様にも楽しんでもらえるよう計画・実行できた成果と思えます。また、二番目に評価の高かった設問は、「3 子どもさんはクラスの担任を頼りに（信頼）していますか」「8 こども園は基本的な生活習慣や学習の基礎基本を身に付けさせていますか」で共に99.3%でした。子どもの心の成長には心の安定、信頼関係が大切と考えます。子どもたちが園生活において担任を信頼し、安心して毎日を過ごせるよう、今後も全職員で信頼関係づくりに取り組んでまいります。また、基本的な生活習慣・学習の基礎基本は、教育方針である「人間形成の基盤の育成」を念頭に全職員が教育・保育に取り組んでいる表れではないかと嬉しく思います。

今後も、皆様の声に応えられるよう精進いたします。

アンケートの自由記述欄に多くの温かいお言葉、励ましのお言葉、ご意見等をいただきました。一部紹介させていただきます。

- 毎日楽しく登園できていることをうれしく思います。活躍の場を与えていただいたり、日々の小さな成長を見つけて褒めていただいたりするなど、先生方に子どもの成長を支えていただいていることに感謝申し上げます。
- 年度途中でも、そら組のおやつや長期休暇の給食についてご検討と変更が大変助かりました。柔軟な対応ありがとうございます。
- 相談事や意見に対して迅速に対応、検討していただき信頼できる先生、園です。
- 担任ではない先生方も、娘の名前を覚えて呼んでくださったり、すれ違う時にエピソードを話してくださったりして驚くとともに嬉しかったです。たくさん園児がいるのに、本当に一人一人を大切にみてくださっているんだなと思います。
- 息子に手作り弁当を持たせてやれる事を嬉しく思っており、息子も楽しみにしています。
- 今年はPTA役員で園に行く回数も多く、いろんな先生や普段見られない子どもの様子も、いろいろ見ることができたので、役員をやった良かったと思いました。

- ◆同エリアの小学校と行事が重なりました。小学校と連携をして配慮していただけるといいです。
- ◆行事等で兄弟を連れて行けないのは、混雑解消のために仕方ないことなのかもしれませんが、なかなか厳しいなと思いました。預け先がない家庭もあると思いますし、兄弟の頑張る姿を家族揃って見たかったので残念でした。
- ◆水筒の中身が全く減っていないことが多いので、お茶を飲む時間をこまめに作っていただけると助かります。
- ◆朝、電子錠の所ですれ違って挨拶をしても全く返事をしない親の方がいます。知らない人ですが同じ園に通ってる方なので・・・

今後、アンケート結果につきまして、熟議を行い、皆様により満足のいただけるこども園を目指し、努力していきたいと思えます。併せて、いただきましたご意見を今後も検討し、来年度に生かすように努めてまいります。